

Powierzchnia wewnętrzna: 36,99 m²
 Powierzchnia użytkowa: 35,37 m²

1. Przedpokój	3,23 m ²
2. Łazienka	3,75 m ²
3. Pokój + Aneks	18,19 m ²
4. Sypialnia	10,20 m ²

Powierzchnia pod ścianami demontowalnymi: 1,62 m²
 Powierzchnia tarasu: 26,32 m²



Seidorf

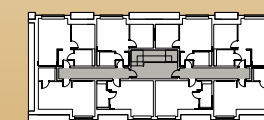


Mountain Resort

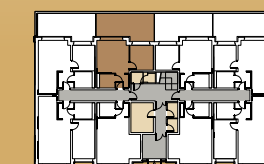
— 1899 —

Lokalizacja lokali w obiekcie:

- Obrys lokalu C1.4
- Komunikacja ogólnodostępna
- Lokal usługowy 1



Rzut Piętra



Rzut Parteru

- Ściana z możliwością demontażu

- Ściana bez możliwości demontażu